

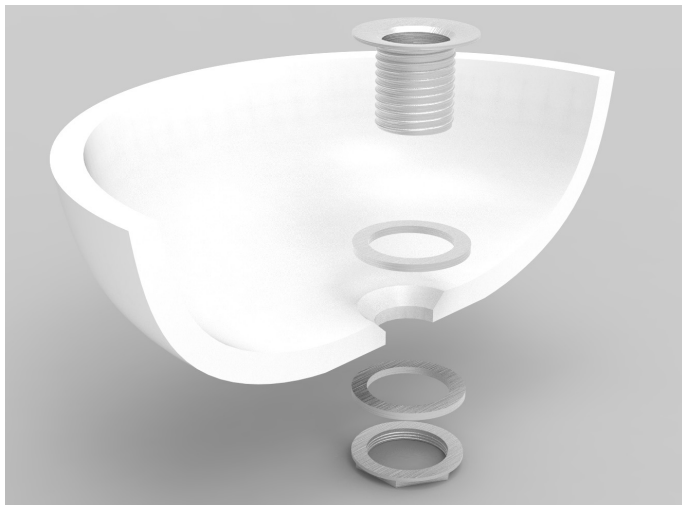
Waschbecken Montageanleitung

VESTA - 100.001
VESTA BRED - 100.008
JAG - 100.005
TIGU - 100.004
KORALL - 100.003
SCALE - 100.002



Sandhelden GmbH & Co. KG
Daimlerstraße 22
86368 Gersthofen

www.sandhelden.de
info@sandhelden.de



BITTE BEACHTEN SIE:

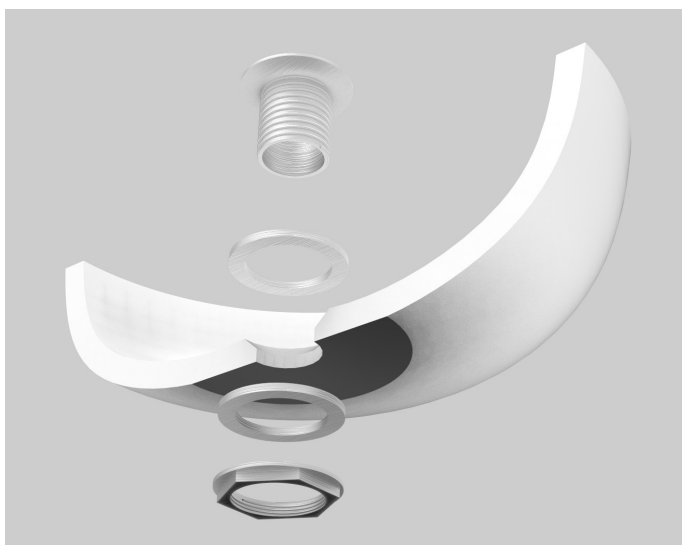
Jede Installation sollte nur von einem Fachmann mit Kenntnis der gesetzlichen sanitären Anforderungen durchgeführt werden. Wir weisen darauf hin, dass eine Haftung von Produkten der Sandhelden GmbH & Co. KG nicht für unsachgemäßen Gebrauch stattfindet.

Des Weiterem ist anzumerken, dass wir einige Produkte ohne sogenannten Überlauf anbieten. Es besteht diesbezüglich die Gefahr, das Wasser über den oberen Rand des Produktes austritt. Ein Nichtvorhandensein eines Überlaufes entspricht der vereinbarten Beschaffenheit des Produktes und ist nicht als Qualitätsmangel anzusehen.

REINIGUNG:

Alle Sandhelden-Produkte lassen sich mit handelsüblichen Reinigungsmitteln reinigen, sofern diese keine Säuren enthalten. Die Reinigung ist schnell und einfach durchzuführen. Für normale Reinigungsarbeiten reicht in der Regel ein feuchtes Tuch (kein Mikrofasertuch) aus.

Etwaige Verschmutzungen sollten unverzüglich mit Wasser (nicht wärmer als 65 Grad) entfernt werden, so dass der Schmutz nicht einwirken kann. Dies gilt besonders bei Haarfärbemitteln. Stärkere Verschmutzungen sollten Sie mit einem kratzfreien Reinigungsschwamm in kreisenden Bewegungen gleichmäßig entfernen und die Oberfläche im Anschluss mit Wasser abspülen sowie mit einem weichen Tuch.



REINIGUNGSHINWEIS:

Schrumpflinien, Luftlöcher, Gusslinien und Mängel an der Unterseite des Produktes sind keine Qualitätsmängel, sofern diese nach dem ordnungsgemäßen Einbau nicht ersichtlich sind. Die Funktion des Produktes ist dadurch nicht eingeschränkt.

